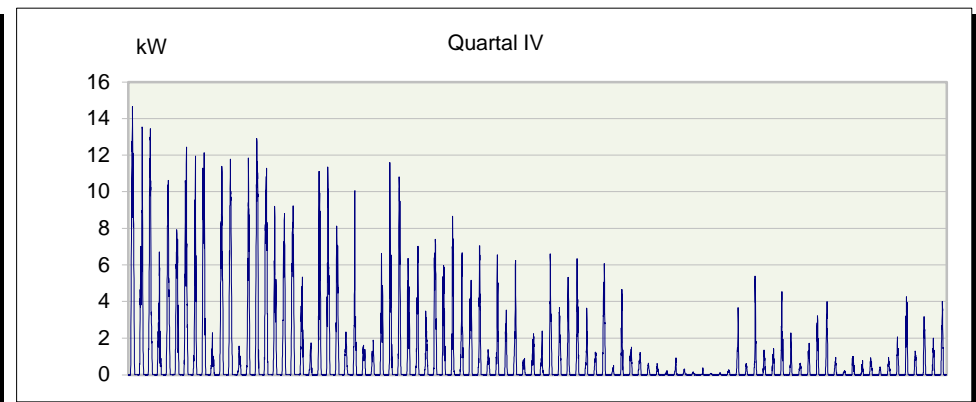
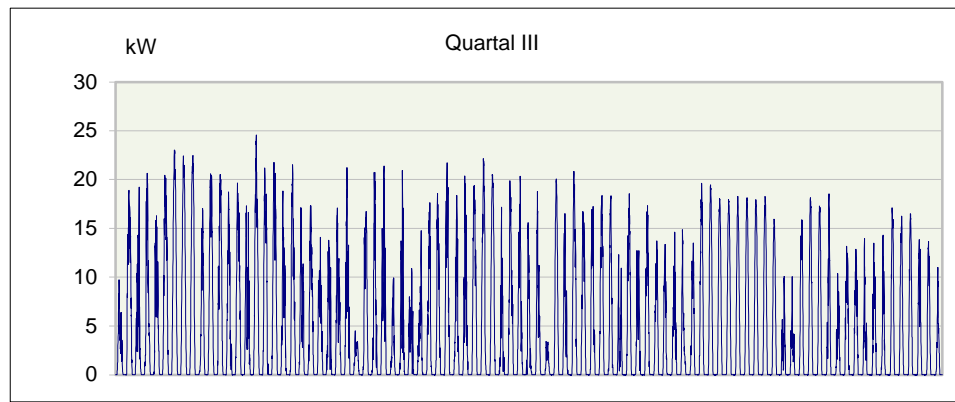
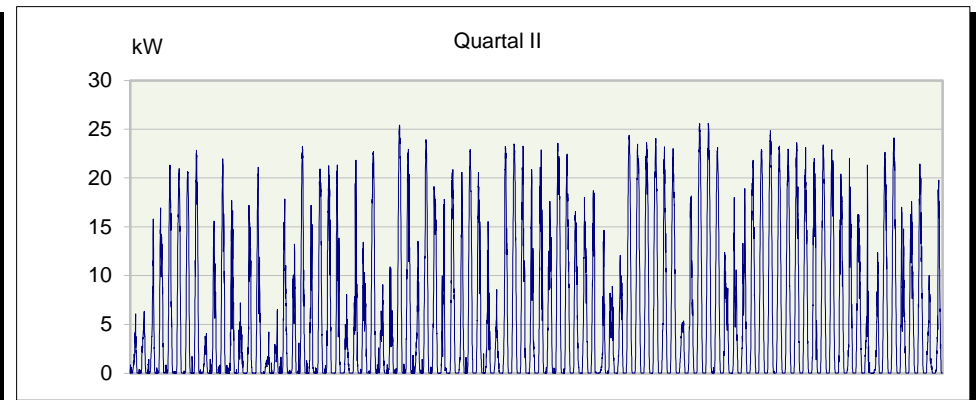
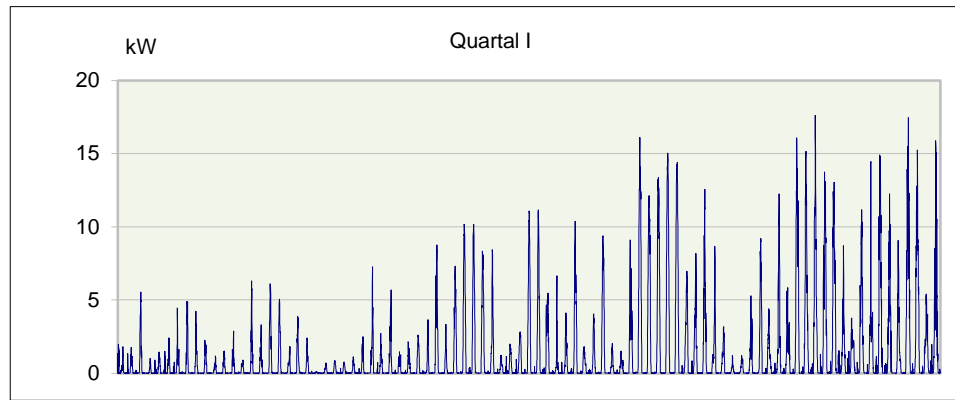


Umspannung MS/NS
Summe aller Einspeisungen

§ 23c Abs. 3 Nr. 6 EnWG
GJ 2023



Jahresarbeit	25.397 kWh
Höchstleistung	26 kW
Datum/Zeit P _{max}	04.06.2023 11:45 Uhr MEZ

Die Daten basieren auf LGL, die zum Teil nicht gemessen sind (Hochrechnungen, Auffüllen von Lücken...).
Abweichungen zu den Abrechnungswerten sind daher vorhanden.