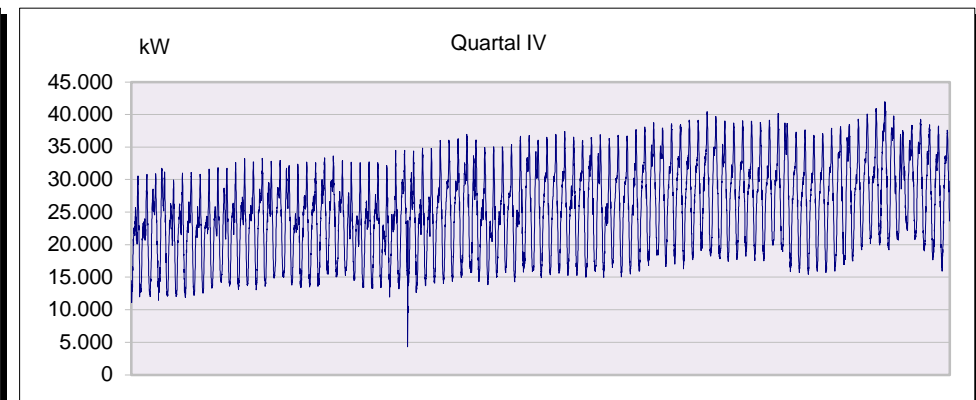
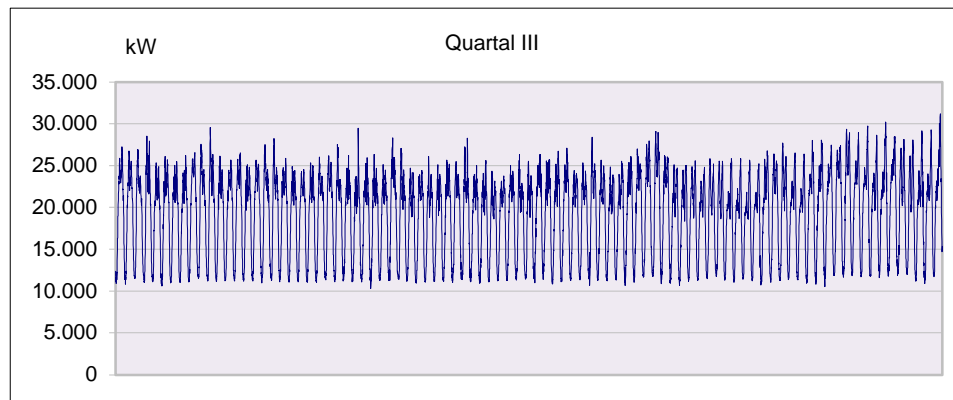
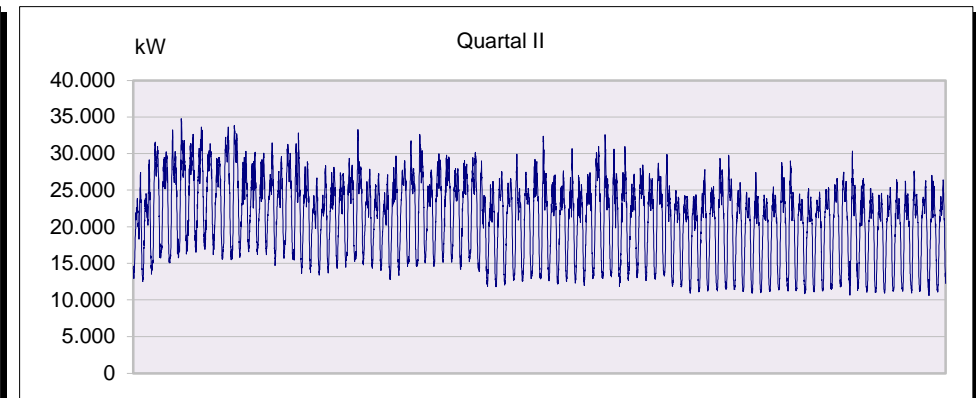
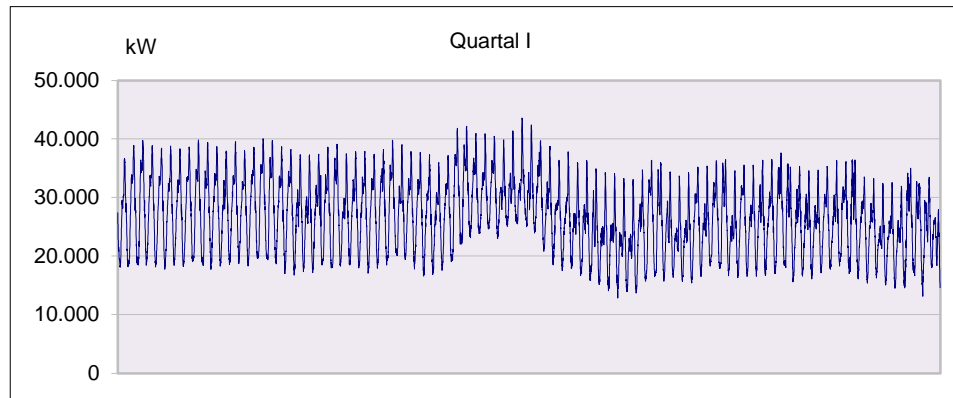


Netzgebiet

Restlastkurve der Lastprofilkunden bei Anwendung des analytischen Verfahrens

§ 23c Abs. 3 Nr. 4 EnWG

GJ 2021



Jahresarbeit	202.644.678 kWh
Höchstleistung	43.603 kW
Datum/Zeit P _{max}	13.02.2021 18:45 Uhr MEZ

Die Daten basieren auf LGL, die zum Teil nicht gemessen sind (Hochrechnungen, Auffüllen von Lücken...).
Abweichungen zu den Abrechnungswerten sind daher vorhanden.