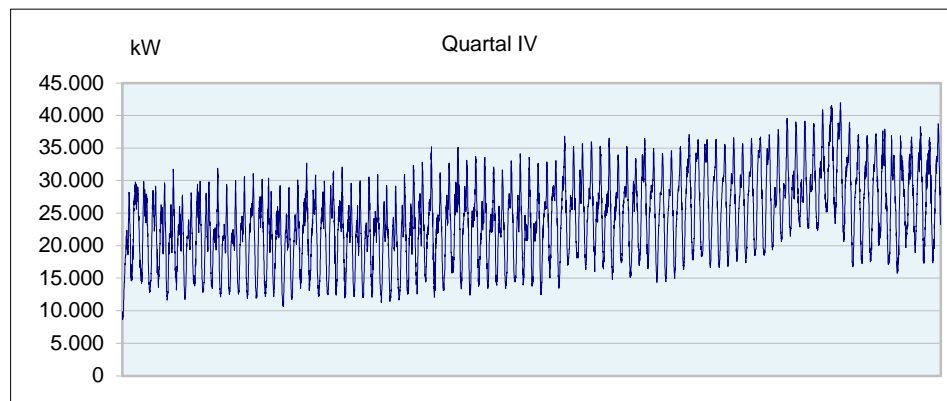
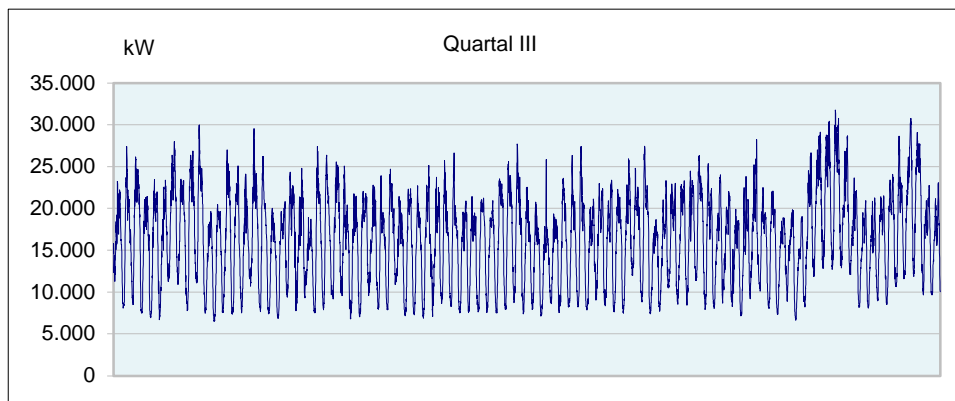
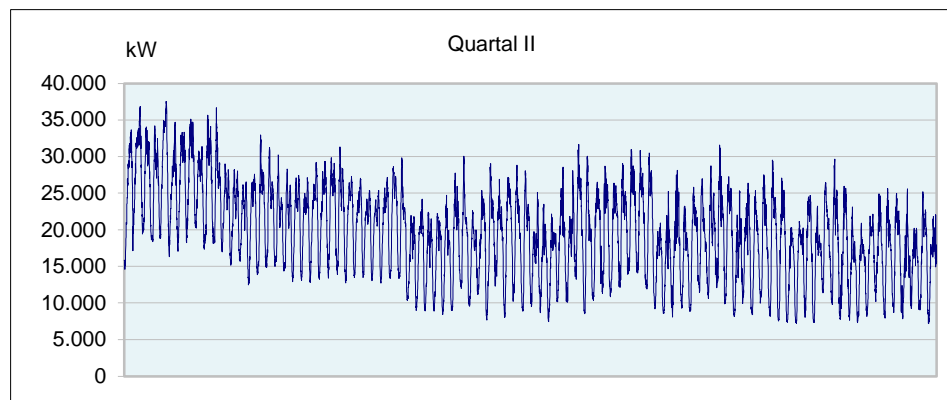
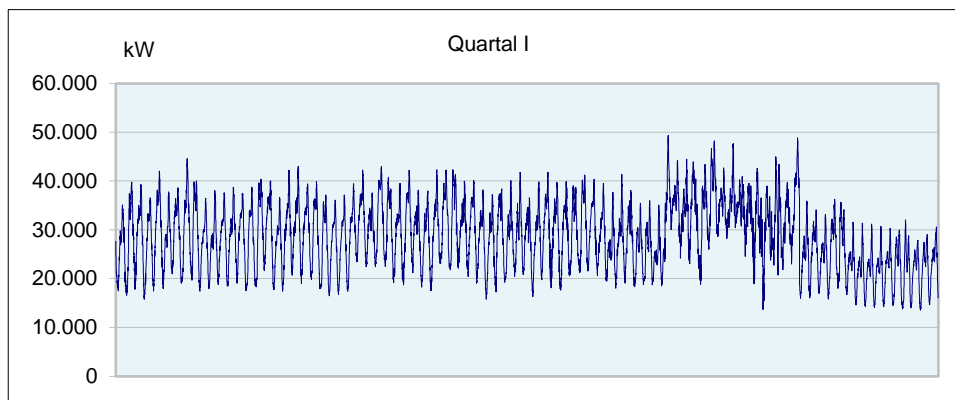


Netzgebiet

Restlastkurve der Lastprofilkunden bei Anwendung des analytischen Verfahrens

§ 23c Abs. 3 Nr. 4 EnWG

GJ 2022



Jahresarbeit	194.376.279 kWh
Höchstleistung	44.549 kW
Datum/Zeit P _{max}	08.01.2022 18:00 Uhr MEZ

Die Daten basieren auf LGL, die zum Teil nicht gemessen sind (Hochrechnungen, Auffüllen von Lücken...).
Abweichungen zu den Abrechnungswerten sind daher vorhanden.