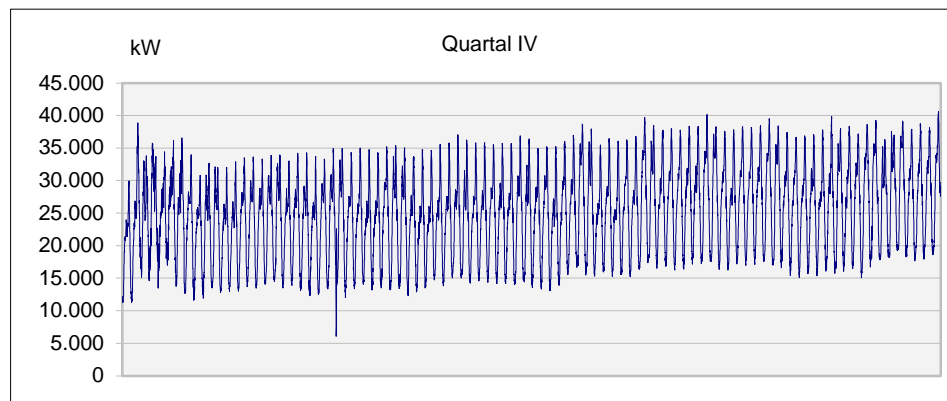
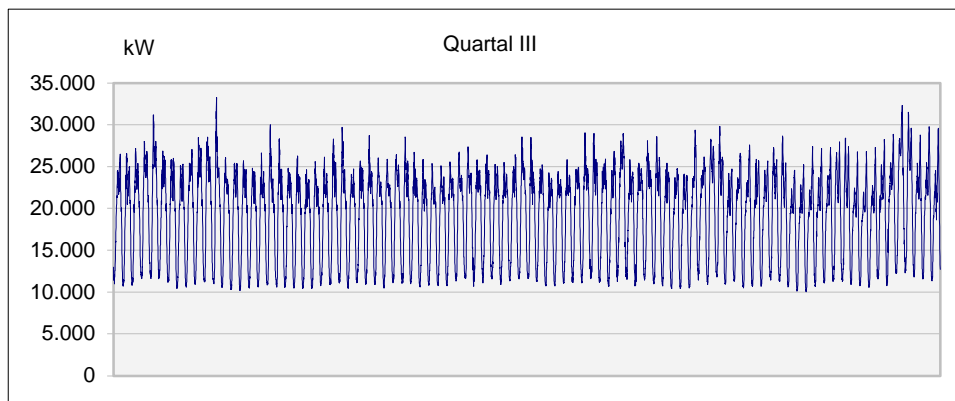
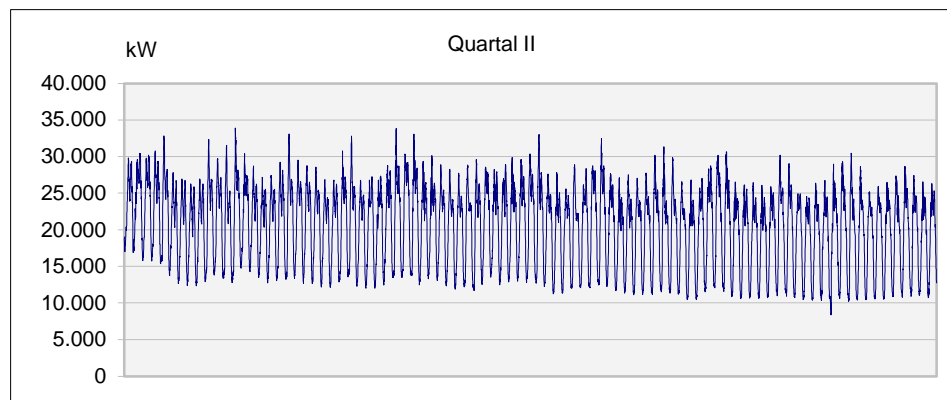
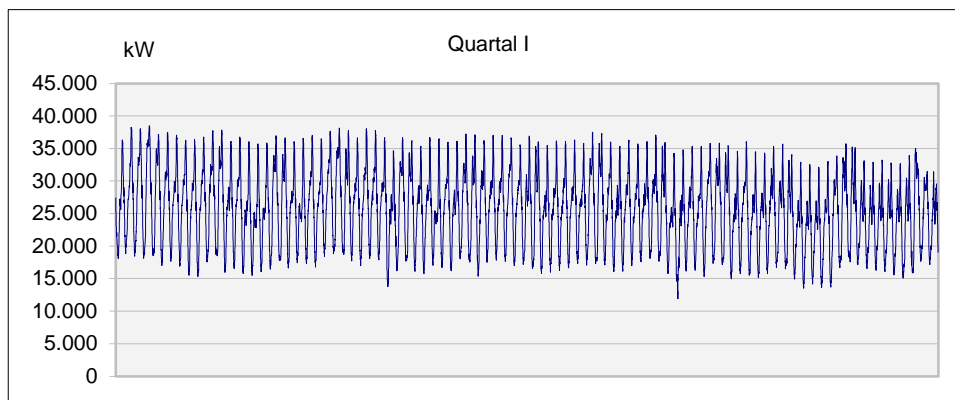


Netzgebiet

Restlastkurve der Lastprofilkunden bei Anwendung des analytischen Verfahrens

§ 17 Abs. 2 Nr. 4 StromNZV

GJ 2020



Jahresarbeit	199.044.517 kWh
Höchstleistung	40.626 kW
Datum/Zeit P _{max}	31.12.2020 18:45 Uhr MEZ

Die Daten basieren auf LGL, die zum Teil nicht gemessen sind (Hochrechnungen, Auffüllen von Lücken...).
Abweichungen zu den Abrechnungswerten sind daher vorhanden.