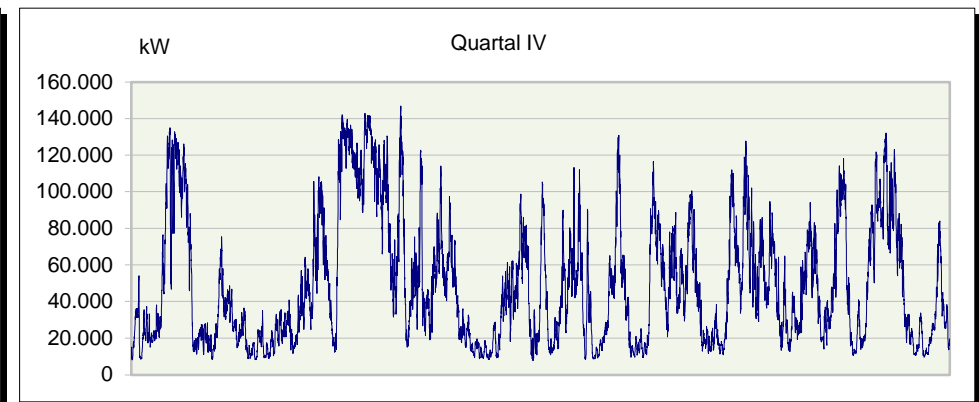
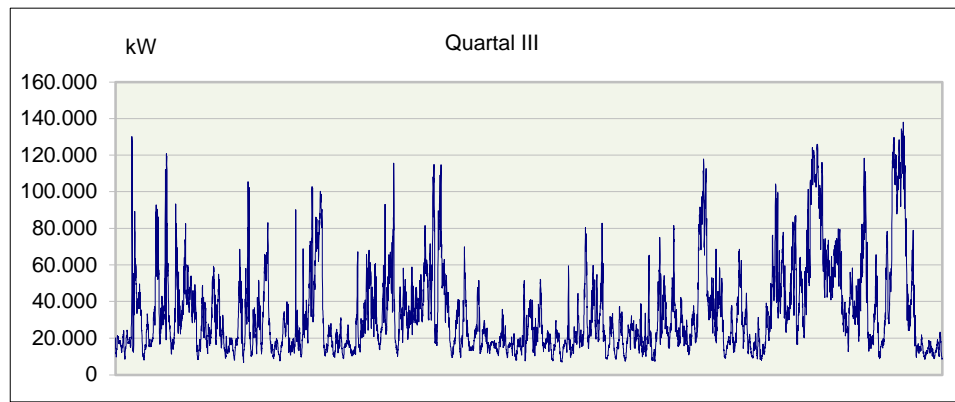
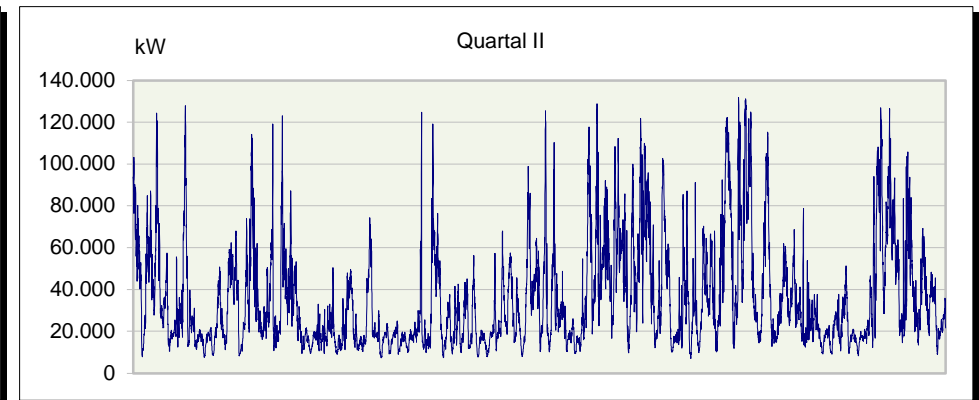
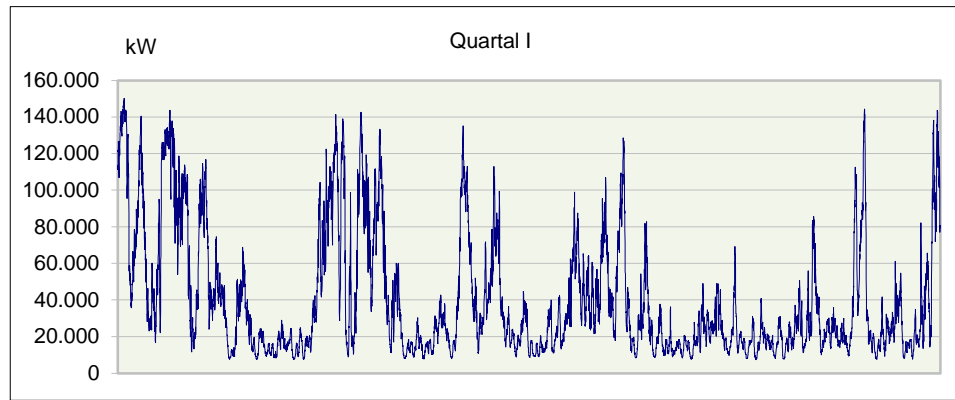


Mittelspannung MS
Summe aller Einspeisungen

§ 23c Abs. 3 Nr. 6 EnWG
GJ 2025



| | |
|-----------------------------|--------------------------|
| Jahresarbeit | 348.128.748 kWh |
| Höchstleistung | 150.172 kW |
| Datum/Zeit P _{max} | 01.01.2025 17:30 Uhr MEZ |

Die Daten basieren auf LGL, die zum Teil nicht gemessen sind
(Hochrechnungen, Auffüllen von Lücken...)
Abweichungen zu den Abrechnungswerten sind daher vorhanden.