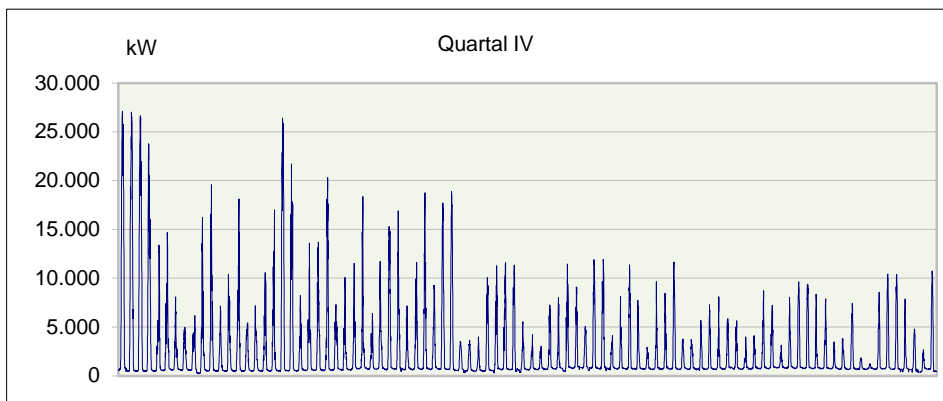
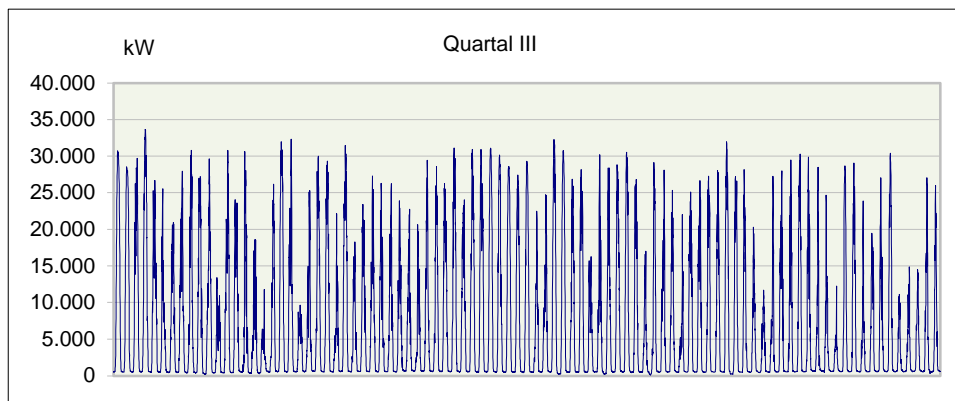
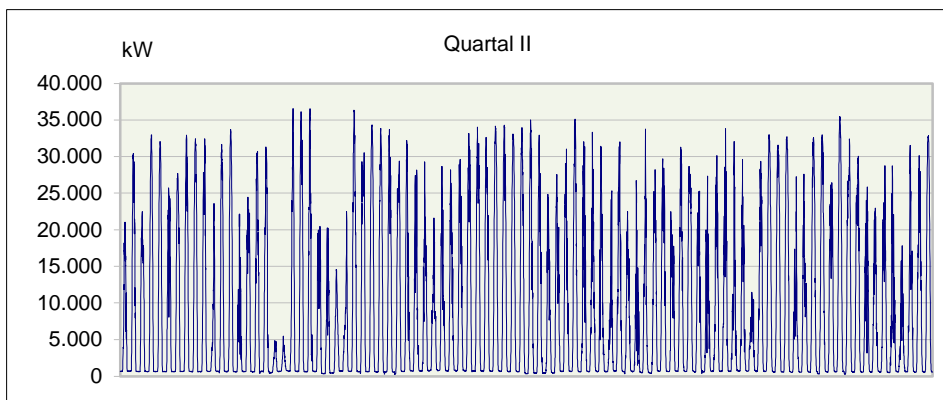
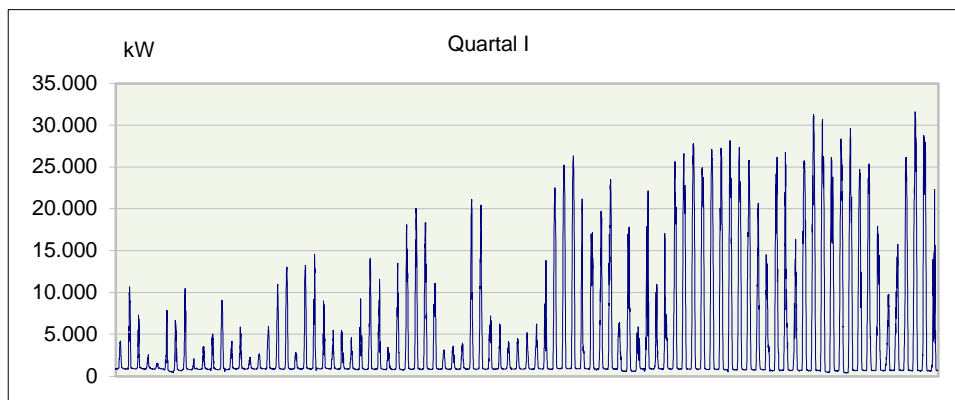


Niederspannung NS
Summe aller Einspeisungen

§ 23c Abs. 3 Nr. 6 EnWG
GJ 2025



Jahresarbeit	47.894.959 kWh
Höchstleistung	36.565 kW
Datum/Zeit P _{max}	19.04.2025 13:45 Uhr MEZ

Die Daten basieren auf LGL, die zum Teil nicht gemessen sind (Hochrechnungen, Auffüllen von Lücken...).
Abweichungen zu den Abrechnungswerten sind daher vorhanden.